

Abfallinfo

Infos im Web www.pi-abfall.de

Service Hotline 04121 4502 4502

Mach mit!
Weniger Abfälle
im Kreis
Pinneberg



Weniger Abfall – wir müssen umdenken!

Wenn über Umwelt- und Klimaschutz geredet wird, sind sich alle schnell einig. Ein „weiter so“ kann und darf es mit Blick auf unsere Kinder und Enkelkinder nicht geben. Das Thema Abfall ist dabei eines der Wichtigsten, denn es ist eng mit dem Thema Konsum verknüpft. Uns muss bewusst sein: Alles was wir kaufen, werfen wir irgendwann weg. Weniger zu besitzen, mehr gebraucht zu kaufen, auch zu verzichten, bedarfsgerecht (bei Lebensmitteln) einzukaufen, reparieren, upcyceln, ... es gibt viele Möglichkeiten zu handeln.

Und es bedeutet nicht nur weniger Abfall, der zu entsorgen ist, sondern auch weniger Energie und weniger Verbrauch von Rohstoffen bei der Herstellung eines Produktes. Machen Sie mit und steigen als allererstes in unseren spannenden Gebrauchtmrkt „Plietschplatz“ ein – speziell für die Region, speziell für den Kreis Pinneberg.

Wer sich im Themenfeld Abfallvermeidung engagieren will, den versorgen wir im kommenden Jahr mit vielen guten Ideen und Infos auf unserer Homepage. Wer noch zögert, sollte zumindest das sehr gute abfallwirtschaftliche Angebot im Kreis Pinneberg voll ausnutzen und seine Abfälle sauber trennen und optimal entsorgen.

Mehr als 8.000 registrierte Nutzer und über 2.500 tagesaktuelle Anzeigen: www.plietschplatz.de

Sperrmüll und E-Schrott



Sperrmüllabholung: Seit über 30 Jahren ein guter & kostenloser Service

1. Ihr Auftrag zur Abholung

- › **Online (Computer, Handy, Tablet):** Schnell und einfach über das Formular unter www.pi-abfall.de.
- › **Postkarte:** Über die Standard-Anmeldekarten (in Rathäusern, Bürgerbüros erhältlich), auch als Blanko-Postkarte. Wichtig: Ihr Absender, inkl. Telefonnummer, die genaue Abholadresse und die Karte ausreichend frankieren. Die Adresse: GAB, Bundesstraße 301, 25495 Kummerfeld.
- › **Fax:** 04120 709 700; die telefonische Anmeldung ist nicht möglich!

2. Die Abholung bei Ihnen

- › 2-4 Wochen nach der Anmeldung kommt das Müllfahrzeug. Die Benachrichtigung erhalten Sie ca. 5 Tage vor dem Abholtermin per Mail oder Postkarte.
- › Die Abholung von Sperrmüll und E-Schrott erfolgt an separaten Terminen.
- › Gegenstände (max. 5 m³) bis 6:30 Uhr am Abfuhrtag oder Vorabend direkt am Straßenrand bereitstellen. Einzelne Teile dürfen max. 70 kg schwer und 3 m lang sein.
- › Stellen Sie sicher, dass kein weiterer Müll hinzustellen wird und alle Ihre Gegenstände zum Sperrmüll gehören (siehe Sperrmüll-Checkliste auf unserer Homepage). Als Faustformel gilt: Alle sperrigen Haushalts- und Einrichtungsgegenstände, die üblicherweise bei einem Umzug mitgenommen werden, sind Sperrmüll. Renovierungsabfälle, Bauabfall sowie Kleinkram in Säcken/Kartons sind kein Sperrmüll und bleiben stehen!

Sperrmüll und E-Schrott

Elektronikschrott

Großgeräte wie Kühlschrank, Herd, Fernseher, Computer usw. holen wir mit einem eigenen Fahrzeug ab. Wir nehmen dann zusätzlich auch alle Kleingeräte mit.

Die kleinen, kaputten E-Geräte bis 30 cm nehmen wir Ihnen auch im Rahmen der Schadstoffsammlung ab (Termine/Sammelorte im Abfuhrkalender). Groß- und Kleingeräte können außerdem kostenlos auf dem Recyclinghof abgegeben werden, oft auch im Handel. Es ist wichtig, jedes strom- oder batteriebetriebene Gerät, selbst wenn es noch so klein ist, getrennt zu entsorgen.

Selber anliefern

Sperriges, was sofort weg muss, kann auch direkt zum Recyclinghof gebracht werden. Beachten Sie dabei die oft längeren Wartezeiten, die Corona-Vorsichtsmaßnahmen und Kosten für Dinge, die nicht zum Sperrmüll gehören (siehe folgende Seite).

Sperrmüllexpress

Den kostenpflichtigen Service (Grundpreis: 70,- Euro/bis 3 m³/inkl. Anfahrt) mit Abholung innerhalb von 48 Stunden beauftragen Sie telefonisch unter: 04120 709 709.

Noch brauchbar?

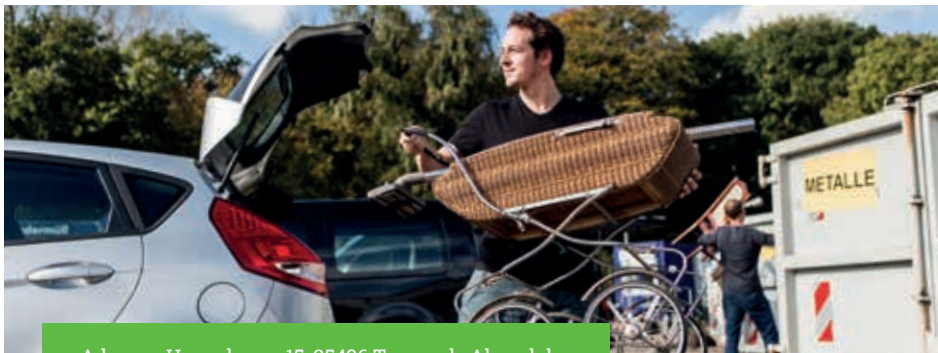
Viele Gegenstände – gerade im Sperrmüllbereich – sind noch sehr gut brauchbar. Speziell für den Kreis Pinneberg gibt es genau dafür zwei ausgezeichnete Möglichkeiten:

- › **Die schonende Abfuhr:** Gut erhaltene und zeitgemäße Möbel und auch funktionsfähige E-Geräte sowie Hausrat holt die AWO direkt bei Ihnen ab. Die Dinge stehen dann über vier Sozialkaufhäuser in Pinneberg, Elmshorn, Uetersen und Wedel den Menschen mit geringem Einkommen im Kreis Pinneberg zur Verfügung. Kontakt: Tel.: 04101 / 56161; Mail: Service@AWO-BildungundArbeit.de; Postanmeldung: AWO, Siemensstraße 6a, 25421 Pinneberg oder über das Onlineformular unter www.pi-abfall.de
- › **Internetgebrauchtbörse „Plietschplatz“:** Hier können Sie schnell und unkompliziert verschenken, tauschen und verkaufen oder sogar eine Haushaltsauflösung selber organisieren.



Gut erhaltene Möbel und Haushaltsgegenstände finden oft noch Abnehmer

Recyclinghof



Adresse: Hasenkamp 15, 25436 Tornesch-Ahrenlohe

Mitten im Kreisgebiet in Tornesch-Ahrenlohe liegt das Abfallwirtschaftszentrum mit dem großen Recyclinghof. Dort werden Sie alles los, was nach Entrümpelung, Baumaßnahmen, Haushaltsauflösung, Gartenneugestaltung, Umzug, usw. anfällt.

- › **Öffnungszeiten:** Montag bis Freitag 7:30 bis 16:30 Uhr (Do. bis 18:00 Uhr); Samstag 8:00 bis 13:00 Uhr. An allen gesetzl. Feiertagen sowie Heiligabend, Silvester, Ostersonntag ist geschlossen.
- › **Annahme:** Nahezu sämtliche Abfälle und Wertstoffe aus privaten Haushalten (nur aus dem Kreis Pinneberg; bitte Personalausweis bereithalten).
- › **Kostenlos:** Papier/Pappe, Glas, Altmetall, E-Schrott und Sperrmüll (max. 5 m³), DSD-Material, Sondermüll (bis 30 kg; sonst anmelden), Korken, CDs, Fahrräder, gutes Spielzeug, ...
- › **Kostenpflichtig:** Hausmüll, Gartenabfälle, Bauabfall, Bauschutt, Renovierungsabfälle, Altholz, diverse sperrige Teile (kein Sperrmüll), Autoreifen, usw. Wichtige Preisinfo: Die Annahmepreise bei Grünabfällen, im Bauabfallbereich und bei behandeltem Holz sind gestiegen. Hintergrund ist, dass die Entsorgung bundesweit schwierig und teuer geworden ist. Bitte informieren Sie sich gut auf unserer Homepage oder am Service-Telefon, bevor Sie losfahren. Die sehr differenzierten Preise können nur noch im Internet detailliert aufgelistet werden.

Darum bitten wir Sie:

- › Informieren Sie sich vorher auf unserer Homepage über die aktuelle Wartezeit.
- › Liefern Sie kostenlos abzugebende Abfälle/Wertstoffe möglichst getrennt von kostenpflichtigem Müll an oder stapeln es entsprechend im Kofferraum/Anhängen, damit es schnell berechnet werden kann.
- › Bei Beträgen unter 10,- Euro bitten wir unbedingt um Barzahlung.
- › Werfen Sie die Gegenstände sorgfältig getrennt in die verschiedenen Container ein.

Alle Infos zu Preisen und der Annahme auf dem Recyclinghof finden Sie auf www.pi-abfall.de oder:



Service Hotline

04121 4502 4502

Abfallbehälter und Kosten

Wir bieten Ihnen ein breites Angebot an verschiedenen Abfallbehältern. Die grauen Restmüllgefäße, braunen Bio-Tonnen und blauen Altpapierbehälter gibt es in verschiedenen Größen und beim Restabfall auch mit unterschiedlichen Leerungsrhythmen. Restabfallbehälter und Bio-Tonne sind Pflicht. Nur wer konsequent selber kompostiert und das schriftlich bestätigt, kann von der Bio-Tonne befreit werden. Die Gelbe Tonne ist ein Angebot der Privatwirtschaft und kann nur über die GAB bestellt werden (siehe folgende Seite).

Restmüllbehälter	Abfuhrhythmus	Mindestgrundentgelt	Leistungsentgelt	Gesamtbetrag
80 Liter	4-wöchentlich	5,30 €	2,86 €	8,16 €
80 Liter	14-täglich	5,30 €	5,72 €	11,02 €
120 Liter	4-wöchentlich	5,30 €	4,29 €	9,59 €
120 Liter	14-täglich	5,30 €	8,58 €	13,88 €
240 Liter	14-täglich	10,60 €	17,16 €	27,76 €
1.100 Liter	4-wöchentlich	21,20 €	32,45 €	53,65 €
1.100 Liter	14-täglich	31,80 €	64,90 €	96,70 €
1.100 Liter	wöchentlich	47,70 €	129,80 €	177,50 €
80 Liter	Amtlicher Restabfallsack			4,14 €
Biotonne	Abfuhrhythmus	Grundentgelt	Leistungsentgelt	Gesamtbetrag
80 Liter	14-täglich	0,- €	4,76 €	4,76 €
120 Liter	14-täglich	0,- €	7,14 €	7,14 €
240 Liter	14-täglich	0,- €	14,28 €	14,28 €
80 Liter	Amtlicher Gartenabfallsack			3,27 €
Papier-Tonne	Abfuhrhythmus	Grundentgelt	Leistungsentgelt	Gesamtbetrag
120-, 240-, 1.100 Liter	4-wöchentlich	0,- €	0,- €	0,- €

Allgemein gilt: 1. Änderung pro Jahr kostenlos, jede weitere Änderung 10,- €.

Wissenswertes

- › An-, Um- und Abmeldung von Behältern ist nur über die Grundstückseigentümer möglich.
- › Die erste Anmeldung (Neubezug) muss immer schriftlich erfolgen.
- › Ummeldungen sind später auch telefonisch möglich (Kassenzeichen angeben).
- › Fristen: Veränderungen benötigen 3 Wochen Vorlaufzeit zum Monatsende.
- › Basis der Abrechnung ist das Grundentgelt entsprechend der Anzahl der Haushalte auf einem Grundstück sowie ein Leistungsentgelt je nach Behältervolumen. Mehr Infos: www.pi-abfall.de.
- › Online-Kundenportal: Papierlos und unkompliziert Rechnungen abrufen/einsehen, Zahlungsverfahren verfolgen oder Behälter bestellen – Zugang über www.pi-abfall.de. Im Kundenportal können Sie auch beauftragen, dass Ihnen die Rechnung per E-Mail zugeschickt wird.
- › Die rechtliche Grundlage für alle Dienstleistungen, für die Preise, aber auch Ihre Mitwirkung findet sich in der Abfallwirtschaftssatzung und den AGB.
- › **Neu:** Für größere Wohneinheiten bieten wir jetzt sogenannte Unterflurbehälter an

Infos zu Behälterbestellung, -ummeldung, Entgelten und für Neukunden finden Sie auf www.pi-abfall.de oder:



Service Hotline

04121 4502 4502

Gelbe Tonne: Wir lieben Recycling

Die Gelbe Tonne dient der Erfassung von Verpackungsabfällen:

- › aus **Kunststoff** (z. B. Folien, Becher, Flaschen sowie Styropor) oder
- › aus **Materialmix** und Verbundstoffen (z.B. Getränkekartons oder Milchtüten)

Bitte nutzen Sie keine blickdichten Säcke – wie z. B. den klassischen blauen Müllsack – zur Vor-sammlung von Verpackungsabfällen im Haushalt. Sonst können Störstoffe in der Sortieranlage nicht erkannt und ausgeschleust werden. Gerade in diesen Säcken sind oft Restabfälle, Altkleider, Renovierungs- und Bauabfälle oder gar Problemstoffe enthalten. Deshalb werden Gelbe Tonnen, die augenscheinlich mit blickdichten Säcken, Restmüll und Altkleidern befüllt sind, von den Müllwerkern stehen gelassen.

Sammel-Tipp!

Sammeln Sie Ihre Verpackungsabfälle lose in einem festen Abfallgefäß, das dann regelmäßig in die Gelbe Tonne entleert wird. Ist dies nicht möglich oder gewünscht, können auch haushalts-übliche transparente Müllbeutel genutzt werden, die dann über die Gelbe Tonne entsorgt werden. **Appell: Restmüll in die Restmülltonne, Biomüll in die Biotonne, Verpackungen in die Gelbe Tonne.**

Wir ♡ Recycling

PLASTIK IST EIN ROHSTOFF

TRENNEN ROCKT!

Dein Plastikmüll wird zu Kleidung, Möbeln und Co. Das ist unser Beitrag zum Klimaschutz.

♥ wir-lieben-recycling.de



Zentraler Ansprechpartner

Wer	Telefon	Internet	E-Mail
für Abfallangelegenheiten: Bürgerservice Kreis Pinneberg	04121 4502 4502	www.pi-abfall.de	info@pi-abfall.de
für die Gelbe Tonne: GAB Umweltservice	0800 709 709 0	www.die-gelbe-tonne.de/gab	gelbe-tonne@gab-umweltservice.de

Adressen der Abfuhrunternehmen/Recyclinghof

Entsorgung	Erreichbarkeit	Firma und Adresse	Telefon/Fax	E-Mail
Abfuhr Rest- und Bioabfälle	Mo.-Do. 7:00-16:00 Uhr Fr. 7:00-13:00 Uhr	HAMEG Bundesstraße 301 25495 Kummerfeld	T 04120 709 173 F 04120 709 174	fuhrpark@hameg-pi.de
Spermmüll und Sperrmüllexpress	Mo.-Do. 8:00-16:30 Uhr Fr. 8:00-14:30 Uhr	GAB Bundesstraße 301 25495 Kummerfeld	T 04120 709 709 F 04120 709 700	spermuell@gab-umweltservice.de
Recyclinghof der GAB	Öffnungszeiten: Mo.-Fr. 7:30-16:30 Uhr Do. 7:30-18:00 Uhr Sa. 8:00-13:00 Uhr	GAB Hasenkamp 15 25436 Tornesch	T 04120 709 0 F 04120 709 132	info@gab-umweltservice.de

Alle Infos – unser digitales Angebot:

- › **Abfall-App:** Erinnert z. B. wann die Tonne raus muss (Download im Store: Abfall Kreis-PI).
- › **Homepage www.pi-abfall.de:** Ausführliche Infos zu Sperrmüll, Altpapier, Bioabfall, Kompostierung, Preisen, Recyclinghof, Terminen und tagesaktuelle Neuigkeiten.
- › **Abfallnavi:** Alle Containerstandorte, Abfuhrpläne, sämtliche Termine, E-Mail-Erinnerungen.
- › **Kundenportal:** Rechnungen, Behälterummeldungen usw. online für Grundstückseigentümer.
- › **www.plietschplatz.de:** digitaler Marktplatz für Dinge, die für den Müll zu schade sind
- › **Online:** Bestellung Sperrmüll/E-Schrott, schnelle Kunden-Kommunikation per E-Mail, ...



Rund um die Uhr: Alle Informationen und Termine

Impressum: Bürgerservice Kreis Pinneberg (www.pi-abfall.de); Fotos: www.raetzke.com; Gestaltung: www.convoyinteractive.com; Titelseite: 508814599 gpointstudio © iStock; Druck: www.suw-printmedien.de; Gedruckt auf 100% Recycling-Papier; Auflage 176.000, Dezember 2020

GOGREEN

Klimaneutraler Versand
mit der Deutschen Post